



# 大町市公共施設予約システム

## ご利用の手引き



### 目次

- はじめに・・・・・・・・・・P1
- 利用者登録から施設使用までの流れ・・P2
- 各メニューのご案内・・・・・・・・P3
- 空き状況の検索・・・・・・・・P4
- 予約申し込み・・・・・・・・P5
- 携帯電話からの申し込み・・・・・・・・P6
- 施設のご案内・・・・・・・・P7～8
- Q&A・・・・・・・・P9

## はじめに

大町市では、インターネットに接続されたパソコンや携帯電話・スマートフォン、総合体育館や公民館に設置されている利用者用端末を使って、施設の空き状況検索や予約申し込みができます。

空き状況の検索はどなたでも利用できますが、予約申し込みは利用者登録が必要です。



## 利用者登録のご案内



このシステムで予約申し込みをする場合は利用者登録が必要です。

総合体育館または、美麻・八坂両公民館で申請を行っていただき、利用者ID(登録番号)・パスワードを取得してください。

体育施設を予約するためのシステム利用者登録には、構成員を3名以上とする団体登録が必要となります。(例外としてテニスに関しては構成員1名による個人登録ができますが、その場合、システムを利用して予約ができるのは「テニスができる施設のみ」となります。)

登録の際は、構成員は基本的に「市内在住の方もしくは市内に通勤・通学の方」である必要があります。

詳しくは、総合体育館0261-22-8855までお問合せください。

# 利用者登録から施設使用までの流れ

1

## 利用者登録

予約申し込みをするにはIDとパスワードが必要ですので、総合体育館または美麻・八坂両公民館各窓口で利用者登録をしていただき、IDとパスワードを取得してください。  
詳しくは上記施設の各窓口までお問い合わせください。

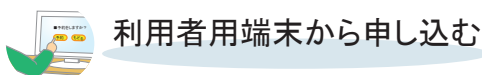
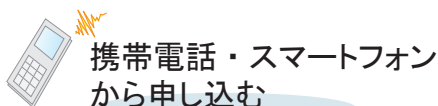
2

## 空き状況の検索と仮予約（P4～P6）

利用を希望する施設の空き状況を確認し、IDとパスワードを使って仮予約申し込みをします。**また、各窓口でも、従来どおり予約受付を行います。**



URL : <http://cityomachi-yoyaku.jp/>



下記施設に設置しています。

大町公民館・文化会館 / 常盤公民館 / 社公民館 / 平公民館  
八坂公民館 / 美麻公民館 / 総合体育館



利用者用端末  
(タッチパネル式)

3

## 使用料の納付と許可書の発行

大町地区の施設は総合体育館窓口に、美麻地区、八坂地区にある施設はそれぞれの公民館窓口にて、期日までに使用料を納付し、「大町市体育施設使用許可書兼領収書」を受け取ってください。

4

許可書に記載された日時に施設の利用ができます。

# 施設予約管理システム 各メニューのご案内

## ①ご利用の手引き

このシステムの利用方法が記載されています。また、『ご利用の手引き』（本書）をダウンロードすることができます。

### トップメニュー



## ②空き状況を確認

利用したい施設、または利用目的などの条件を指定して、予約の空き状況を検索することができます。

空き施設の予約受付期間中であれば、そのまま申し込み画面に進むことができます。

使い方は P4 へ

## ④施設のご案内

このシステムで利用できる施設の住所などが記載されています。

## ③予約・抽選の申込と確認

利用者認証（ログイン）して、「利用者メニュー」の各機能（予約・抽選の申込／申込状況の確認、取消／よく使う施設／履歴の確認）を選択してください。

（「利用者情報の変更」はここからも行うことができます。）

使い方は P5 へ

### <利用者メニュー>



## ⑤施設からのお知らせ

各施設からの連絡事項が掲載されます。システムを利用する際は必ずご確認ください。



# システムの使い方 ~空き状況の検索~

インターネット  
携帯電話・利用者用端末からアクセス



トップメニュー画面



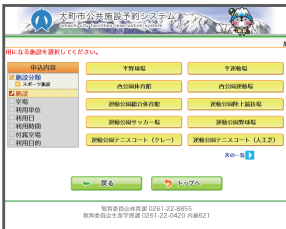
空き状況の確認画面



施設で確認

条件を指定して検索

施設の選択画面



画面に従い、利用したい施設分類→施設→室場→利用単位の順に選択してください。

検索条件の設定画面



利用したい日付、利用目的（必須）、利用施設を選択して【検索する】ボタンを押してください。  
条件に合った施設が表示されます。

空き状況画面



時間の選択画面



空き状況を確認したい施設をクリックすると、その施設の空き状況がカレンダー表示されます。  
『○』=『空き』  
『△』=『一部空き』  
と表示されている日を選択（クリック）し、時間の選択画面へ進みます。  
『×』『休館』等の予定が入っている日は申し込みできません。

仮予約申し込みへ

ログイン画面



空き状況を確認した後、つづけて仮予約申し込みを行うことができます。

(予約申し込みをするには利用者 ID とパスワードによる認証が必要となります。)

# システムの使い方 ~予約~

## 1. トップメニュー画面



## 2. ログイン画面



## 3. 利用者メニュー画面



1. トップメニューの【マイページ】のボタンを押します。
2. 利用者IDとパスワードを入力し、【確認】ボタンを押します。
3. 利用者メニューの【予約、抽選の申込】ボタンを押します。

## 4. 【施設で確認】と【条件を指定して検索】



## 5. 空き状況画面

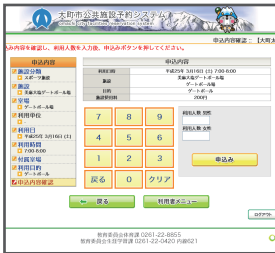


4. 利用したい施設からの検索【施設で確認】または、利用目的を指定しての検索【条件を指定して検索】ができます。どちらかのボタンを押してください。
5. それぞれの施設の空き状況がカレンダー表示されます。

## 6. 時間の選択画面



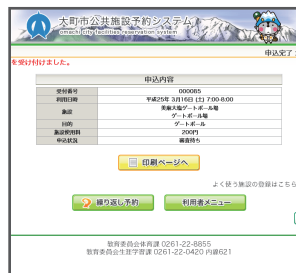
## 7. 申込内容の確認画面



6. 時間の選択画面で、予約したい時間帯を選択し、【予約へ】ボタンを押します。
  7. 利用目的と利用人数を入力し、【申込み】ボタンを押してください。
- ※【条件を指定して検索】から申し込む場合は、あらかじめ利用目的を選択していますので、選択は不要です。

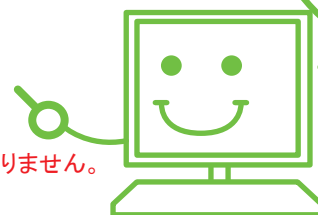
受付終了

## 8. 申込内容の確認画面



申し込みが完了しました。  
内容をご確認ください。

(注意) 表示される使用料は確定ではありません。



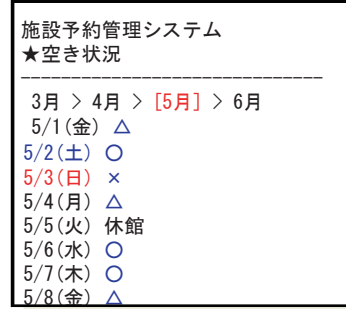
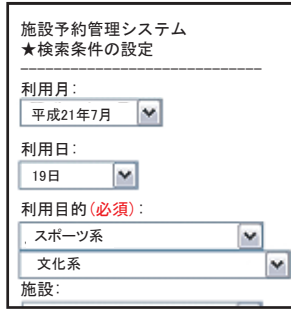
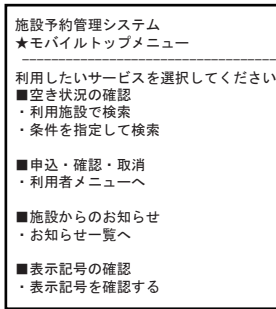
※プリンタが利用可能な場合のみ

# 各種携帯電話からの申し込み

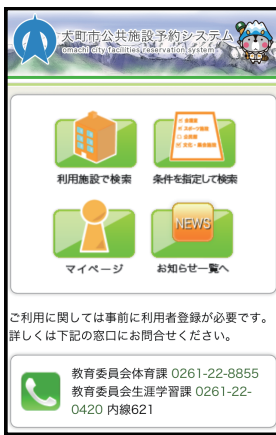


各種携帯電話からお申し込みができます。  
画面に従って予約申し込みを行ってください。

## 【携帯電話の主な画面】



## 【スマートフォンの主な画面】



# 予約の取消について



1. トップメニューの【マイページ】ボタンからログインし、利用者メニューを開きます。
2. 【申し込み状況の確認、取消】ボタンを押し、申し込み状況を表示します。
3. 取消をしたい予約の内容詳細【表示】ボタンを押し、申込内容詳細画面を開きます。
4. 【取消】ボタンを押します。
5. 再度取消を確認されます。【取消】ボタンをクリックすると削除されます。



システムからの予約取消の締切日は使用日の2日前までになります。

# スポーツ施設のご案内

(※)各施設の使用料は基本料金です。利用内容により異なる場合があります。

施設の名称	室場	施設使用料	照明料	利用時間帯	使用区分	WEB予約	WEB予約可能期間	
平野球場	野球場	1,280円/1時間/		5:00～日没 (5月～11月)	市内の方	予約可能	1ヶ月前の1日の8:30 から当日まで	
平運動場	運動場	740円/1時間/全面 740円/1時間/半面	1,100円/1時間/照明半面のみ	5:00～21:00 (5月～11月)	市内の方	予約可能	1ヶ月前の1日の8:30 から当日まで	
西公園体育館	体育館	320円/1時間/	220円/1時間/全面	9:00～21:00	市内の方	予約可能	1ヶ月前の1日の8:30 から当日まで	
西公園運動場	運動場	1,280円/1時間/全面 640円/1時間/半面	全点灯 3,410円/1時間 4基点灯 2,240円/1時間 3基点灯 1,700円/1時間 2基点灯 1,170円/1時間 1基点灯 640円/1時間	5:00～21:00 (4月～11月)	市内の方	予約可能	1ヶ月前の1日の8:30 から当日まで	
運動公園総合体育館	大アリーナ	3,090円/1時間/全面	530円/全面/1時間 260円/半面/1時間 50円/1面/1時間	9:00～21:00(平日・土) 9:00～17:00(日・祝)	全使用: 入場料を徴 収しない	アマチュア スポーツ又 はレクリ エーション に使用する 場合	予約可能	1ヶ月前の1日の8:30 から当日まで
		6,190円 時間・面割は上記と同じ			全使用: 入場料を徴 収する			
		6,190円 時間・面割は上記と同じ			全使用: 入場料を徴 収しない			
		9,290円 時間・面割は上記と同じ			全使用: 入場料を徴 収する			
		15,480円 時間・面割は上記と同じ			全使用			
		専用(一部使用:入場料無し) 1,545円/1時間/コート1面につき			一部使用: 入場料を徴 収しない			
		専用(一部使用:入場料有り) 3,095円/1時間/コート1面につき			一部使用: 入場料を徴 収する			
		専用(一部使用:営業目的無し 入場料無し) 3,095円/1時間/コート1面につき			一部使用: 入場料を徴 収しない			
		専用(一部使用:営業目的無し入場 料有り) 4,645円/1時間/コート1面につき			一部使用: 入場料を徴 収する			
		専用(一部使用:営業目的) 7,740円/1時間/コート1面につき			一部使用: 営業目的			
		市民(小・中学生) 一人/50円/2時間			専用しない 個人使用			
		市民(高校生・一般) 一人/110円/2時間						
		市民以外(小・中学生) 一人/110円/2時間						
	市民以外(高校生・一般) 一人/220円/2時間							
	小アリーナ	960円/1時間	210円/1時間/全面	9:00～21:00(平日・土) 9:00～17:00(日・祝)	全使用: 入場料を徴 収しない	アマチュア スポーツ又 はレクリ エーション に使用する 場合	予約可能	1ヶ月前の1日の8:30 から当日まで
		1,810円/1時間			全使用: 入場料を徴 収する			
		1,810円/1時間			全使用: 入場料を徴 収しない			
		2,660円/1時間			全使用: 入場料を徴 収する			
		4,370円/1時間			全使用			



# スポーツ施設のご案内

(※)各施設の使用料は基本料金です。利用内容により異なる場合があります。

施設の名称	室場	使用料	照明料	利用時間帯	使用区分	WEB予約	WEB予約可能期間
運動公園陸上競技場	陸上競技場	専有 3,200円/1時間		5:00～日没 (5月～10月)	市内の方	予約可能	1ヶ月前の1日の8:30から当日まで
		個人 一人/110円/1時間			個人使用		
運動公園サッカー場	サッカー場	2,660円/1時間		5:00～日没 (5月～10月)	市内の方	空き状況のみ	1ヶ月前の1日の8:30から当日まで
運動公園野球場	野球場	2,660円/1時間		5:00～日没 (5月～10月)	入場料無し	予約可能	1ヶ月前の1日の8:30から当日まで
		4,270円/1時間			入場料を徴収する500円未満		
		7,470円/1時間			入場料を徴収する1000円未満		
		14,950円/1時間			入場料を徴収する1000円以上		
運動公園テニスコート	人工芝	1,280円/1時間/コート1面につき	220円/1時間/1面	A面・B面・E面・F面・ G面・H面:5:00～21:00 C面・D面:5:00～日没 (5月～10月)	市内の方	予約可能	1ヶ月前の1日の8:30から当日まで
運動公園多目的広場	多目的広場	1,280円/1時間/全面 640円/1時間/半面	350円/1時間/全面(サッカー) 460円/1時間/全面(野球・ソフトボール) 230円/1時間	5:00～21:00 (4月～11月)	市内の方	予約可能	1ヶ月前の1日の8:30から当日まで
運動公園多目的芝生広場	多目的芝生広場	850円/1時間		5:00～日没 (5月～10月)	市内の方	予約不可	1ヶ月前の1日の8:30から当日まで
運動公園弓道場	弓道場	専有 1,060円/1時間	220円/1時間	5:00～21:00	市内の方	予約可能	1ヶ月前の1日の8:30から当日まで
		個人 一人/110円/1時間			個人使用		
運動公園マレットゴルフ場	マレットゴルフ場	一人/1回/220円		5:00～日没 (4月～11月)	市内の方	予約可能	1ヶ月前の1日の8:30から当日まで
運動公園第一屋内運動場	屋内運動場	1,060円/1時間/全面	440円/1時間/全面	5:00～21:00	市内の方	予約可能	1ヶ月前の1日の8:30から当日まで
運動公園第二屋内運動場	屋内運動場	230円/1時間/全面 1,060円/1時間/半面	40円/1時間/全面 20円/1時間/半面	5:00～21:00	市内の方	予約可能	1ヶ月前の1日の8:30から当日まで
常盤運動場	運動場	740円/1時間/全面	1,100円/1時間/全面	5:00～21:00 (4月～11月)	市内の方	予約可能	1ヶ月前の1日の8:30から当日まで
B&G海洋センター体育館	第一体育館	740円/1時間	420円/1時間/全面	5:00～21:00	市内の方	予約可能	1ヶ月前の1日の8:30から当日まで
	第二体育館	530円/1時間	320円/1時間/全面	5:00～21:00	市内の方	予約可能	1ヶ月前の1日の8:30から当日まで
B&G海洋センター多目的広場	多目的広場	1,060円/1時間	2,420円/1時間/全面	5:00～21:00 (4月～11月)	市内の方	予約可能	1ヶ月前の1日の8:30から当日まで
杜体育館	体育館	530円/1時間	210円/1時間/全面	9:00～21:00	市内の方	予約可能	1ヶ月前の1日の8:30から当日まで
やしろ公園運動広場	運動広場	530円/1時間	1,060円/1時間/全面	5:00～21:00 (4月～11月)	市内の方	予約可能	1ヶ月前の1日の8:30から当日まで
八坂運動場	運動場	740円/1時間	1,060円/1時間/全面	5:00～21:00 (5月～11月)	市内の方	予約可能	1ヶ月前の1日の8:30から当日まで
八坂テニスコート	テニスコート	740円/1時間/コート1面につき	210円/1時間	5:00～21:00 (5月～11月)	市内の方	予約可能	1ヶ月前の1日の8:30から当日まで
八坂トレーニングセンター	アリーナ	1,060円/1時間	530円/1時間/全面	9:00～21:00	市内の方	予約可能	1ヶ月前の1日の8:30から当日まで
	卓球室	530円/1時間	110円/1時間/全面	9:00～21:00	市内の方	予約可能	1ヶ月前の1日の8:30から当日まで
八坂山村広場	山村広場	530円/1時間	850円/1時間/全面	5:00～21:00 (4月～11月)	市内の方	予約可能	1ヶ月前の1日の8:30から当日まで
八坂ゲートボール場	ゲートボール場	530円/1時間	210円/1時間/全面	9:00～21:00	市内の方	予約可能	1ヶ月前の1日の8:30から当日まで
八坂マレットゴルフ場	マレットゴルフ場	一人/1回/210円		5:00～日没 (5月～11月)	市内の方	予約可能	1ヶ月前の1日の8:30から当日まで
美麻運動場	運動場	740円/1時間	1,060円/1時間/全面	5:00～日没 (5月～11月)	市内の方	予約可能	1ヶ月前の1日の8:30から当日まで
美麻丸山公園運動場	運動場	1,280円/1時間		5:00～日没 (5月～11月)	市内の方	予約可能	1ヶ月前の1日の8:30から当日まで
美麻テニスコート	テニスコート	640円/1時間/コート1面につき		5:00～日没 (5月～11月)	市内の方	予約可能	1ヶ月前の1日の8:30から当日まで
美麻二重・屋内ゲートボール場	屋内ゲートボール場	640円/1時間	210円/1時間/全面	9:00～21:00	市内の方	予約可能	1ヶ月前の1日の8:30から当日まで
美麻トレーニングセンター	アリーナ	740円/1時間	420円/1時間/全面	9:00～21:00	市内の方	予約可能	1ヶ月前の1日の8:30から当日まで
美麻大塩ゲートボール場	ゲートボール場	210円/1時間	210円/1時間/全面	5:00～21:00	市内の方	予約可能	1ヶ月前の1日の8:30から当日まで
美麻二重ゲートボール場	ゲートボール場	210円/1時間	210円/1時間/全面	5:00～21:00	市内の方	予約可能	1ヶ月前の1日の8:30から当日まで
美麻千見ゲートボール場	ゲートボール場	210円/1時間	210円/1時間/全面	5:00～21:00	市内の方	予約可能	1ヶ月前の1日の8:30から当日まで

〒398-0004

長野県大町市常盤 5638-44

大町市教育委員会 体育課 社会体育係

TEL 0261-22-8855

FAX 0261-22-8108

平成 25 年 3 月発行